



Lamb Shank Osso Buco

150 MAD x2

+

-



Lamb Shank Osso Buco

150 MAD x2

+

-



Lamb Shank Osso Buco

150 MAD x2

+

-

Subtotal	750 MAD
Promotion	20% - 150 MAD
Code Promo	THEKEG

---

**Total** 600 MAD

**Commencer à cuisiner →**

# Bonjour Nouhaila!

Veillez mettre à jour vos informations, et cliquez sur sauvegarder.

Prénom

---

Nom

---

Numéro de téléphone

---

Email

---

Mot de passe

---

J'accepte les condition d'utilisation

**Sauvegarder**



## Se Connecter

Veillez vous connecter  
pour mettre à jour vos informations.

Email

---

Mot de passe

---

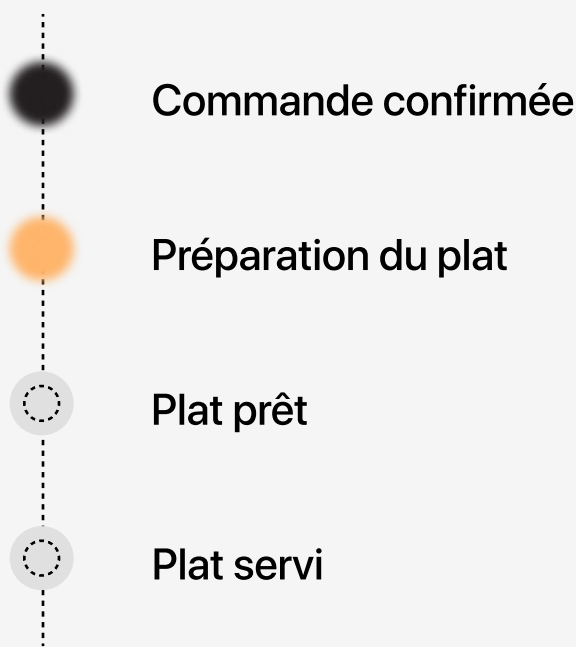




## Vous allez être servi entre

🕒 21:00 - 21:15

🕒 45



### Votre serveur



**Chadia EMRANI**



[Demander de l'aide →](#)

Plate ▶

Révolutionnant l'expérience de restaurant,  
une assiette à la fois.

## Espace Client

Saisissez votre email et mot de passe pour accéder  
à votre dashboard






Email

Mot de passe

Se connecter

# Bonjour Nouhaila!

## Compte

-  Mes commandes >
-  Mes informations >
-  Promo codes >
-  FAQ >
-  Help >

## Bienvenue sur Plate ▶

Avec PlatePlay, révolutionnez la méthode de prise de commandes dans votre restaurant ou café.

 Restaurant ▼



Café

Suivant

- Création du compte
- Vérification de mail
- Identité de marque
- Configuration du Wi-Fi et Localisation
- Ajout du personnel
- Création des table
- Affectation des tables aux serveurs
- Ajout des plats

## Création du compte

Entrez une adresse e-mail professionnelle et un mot de passe pour vos futures connexions à votre espace Plateplay.

Prénom\*

Nom\*

Email\*

Numero de téléphone\*

Mot de passe\*

Confirmer le mot de passe\*

Suivant

Création du compte

Vérification de mail

Identité de marque

Configuration du Wi-Fi et Localisation

Ajout du personnel

Création des table

Affectation des tables aux serveurs

Ajout des plats

## < Verification de mail

Un email vient de vous être envoyée à l'adresse : [isam@thekeg.com](mailto:isam@thekeg.com)

Merci de vérifier votre boîte de réception (Principale/Spam) pour confirmer votre email et poursuivre le paramétrage de votre PlatePlay compte.

**Renvoyer le mail**

- Création du compte
- Vérification de mail
- Identité de marque
- Configuration du Wi-Fi et Localisation
- Ajout du personnel
- Création des table
- Affectation des tables aux serveurs
- Ajout des plats

## < Identité de marque

Merci de fournir les informations relatives à votre identité de marque, telles que votre logo, nom de votre business, afin que nous puissions créer un contenu cohérent avec votre image de marque.



Nom du restaurant\*

**Votre logo\***



Suivant

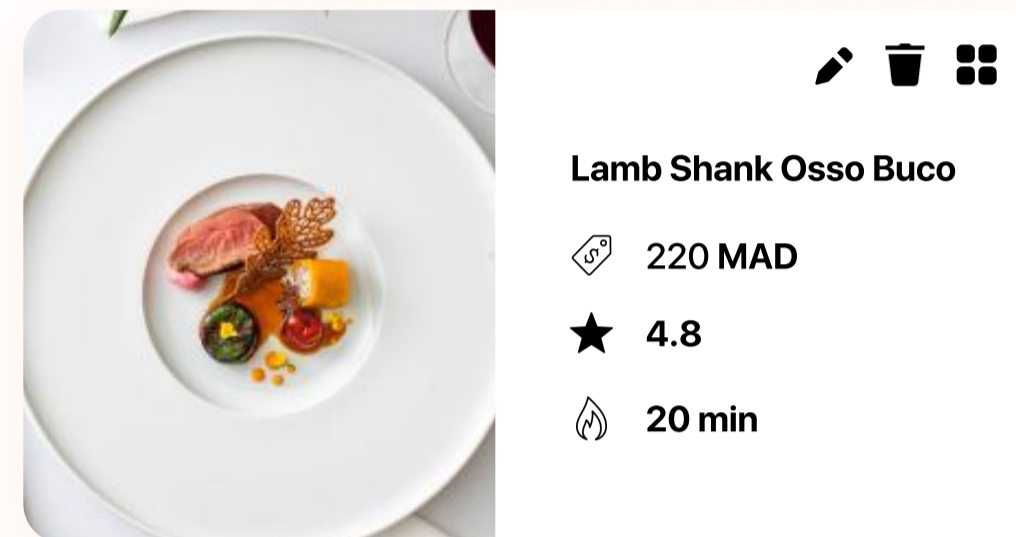
- Création du compte
- Vérification de mail
- Identité de marque
- Configuration du Wi-Fi et Localisation
- Création des table
- Ajout du personnel et affectation des tables
- Ajout des plats



- ✓ Création du compte
- ✓ Vérification de mail
- ✓ Identité de marque
- ✓ Configuration du Wi-Fi et Localisation
- ✓ Création des table
- ✓ Ajout du personnel et affectation des tables
- Ajout des plats

## < Ajouter vos plats

⊕ Ajouter un plat



Images

### Description

Le Lamb Shank Osso Buco est un plat copieux et savoureux qui met en vedette des jarrets d'agneau lentement braisés dans une sauce riche à base de tomates...[Lire plus](#)

### Catégorie

Sushi, Plats, Desserts



Images

### Description

Le Lamb Shank Osso Buco est un plat copieux et savoureux qui met en vedette des jarrets d'agneau lentement braisés dans une sauce riche à base de tomates...[Lire plus](#)

### Catégorie

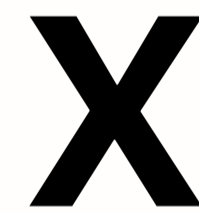
Sushi, Plats, Desserts



Suivant

# Félicitations 🎉

Vous avez terminer votre premier pas vers la modernisation de votre restaurant

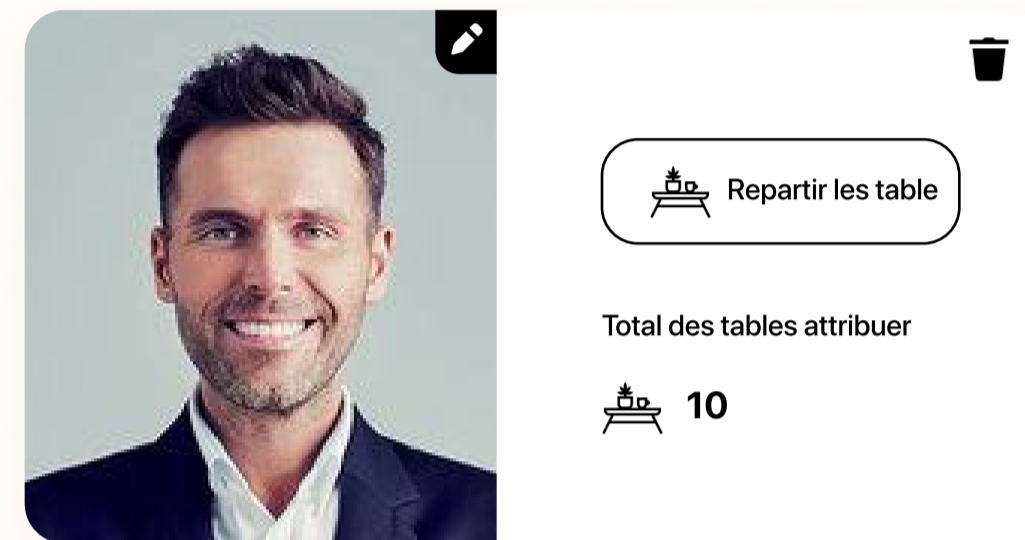


Terminer

- ✓ Création du compte
- ✓ Vérification de mail
- ✓ Identité de marque
- ✓ Configuration du Wi-Fi et Localisation
- Ajout du personnel
- Création des table
- Affectation des tables aux serveurs
- Ajout des plats

## < Ajouter votre personnel

⊕ Ajouter un collaborateur



Employee card for the first staff member. It features a profile picture of a man in a suit, a trash icon, and a button labeled "Repartir les table" with a table icon. Below the button, it says "Total des tables attribuer" and "10" with a table icon.


Prénom\*

Nom\*

Plage horaire\*  à

Fonction\*

Administrateur



Employee card for the second staff member, identical to the first one.

Prénom\*

Nom\*

Plage horaire\*  à

Fonction\*

Administrateur



Suivant



🔍 Rechercher votre repas

#1 Préférence du Chef



**Lamb Shank Osso Buco**

An Italian dish made with tender braised lamb shanks cooked in a flavorful tomato-based sauce...

★ 4.8

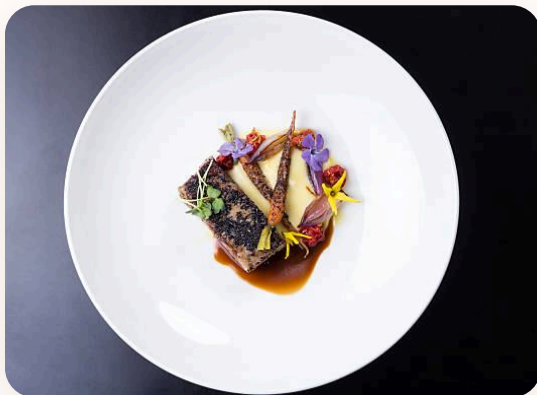
20 min

📅 Plat du d' Aujourd'hui



THE KEG  
STEAKHOUSE

## Lamb Shank Osso Buco



Le Lamb Shank Osso Buco est un plat copieux et savoureux qui met en vedette des jarrets d'agneau lentement braisés dans une sauce riche à base de tomates...[Lire plus](#)



Ajouter 1 pour 150 MAD

Rechercher votre repas

Catégories



Plats



Sushi



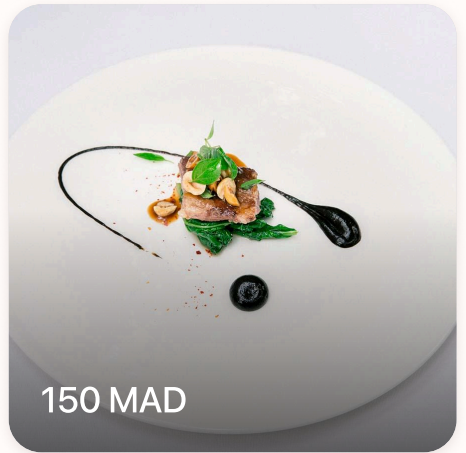
Taco

Menu des Plats



200 MAD

Chicken piccata



150 MAD

Creme Brulee



250 MAD

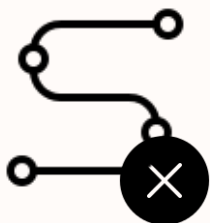
Lobster Bisque



120 MAD

Baked Alaska





## Mauvaise localisation

**Vous n'êtes pas au restaurant en ce moment, si c'est le cas, connectez-vous à leur WI-FI ou activez votre localisation**

Voici les informations d'identification wifi ou vous pouvez utiliser le code QR sur la table pour vous connecter automatiquement, une fois que vous êtes connecté, actualisez la page

**SSID : THEKEG-WIFI**

**Mot de passe : THEKEG2023**

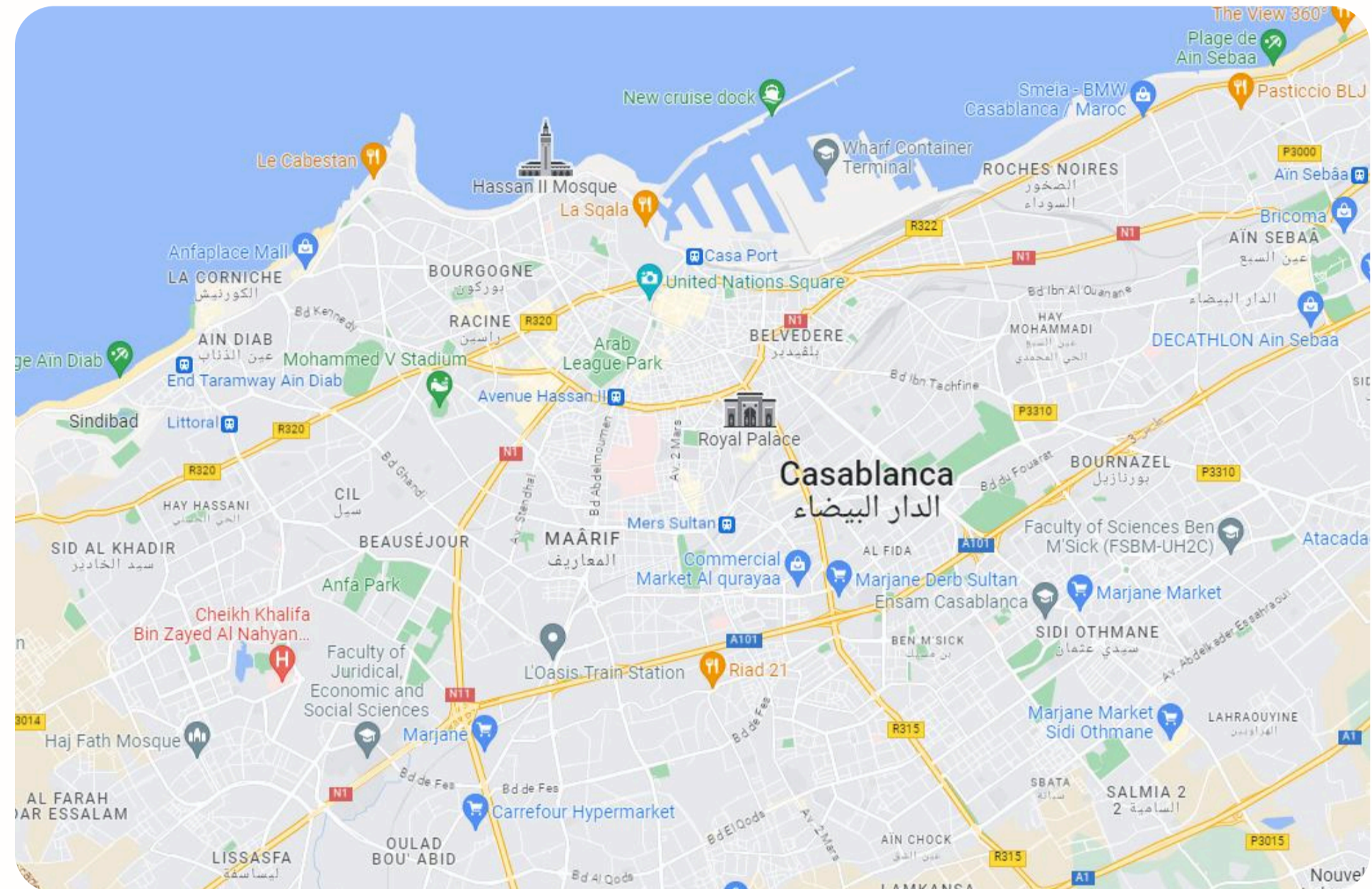
📍 **Activer la localisation**

Commencer à cuisiner →

- Création du compte
- Vérification de mail
- Identité de marque
- Configuration du Wi-Fi et Localisation
- Ajout du personnel
- Création des table
- Affectation des tables aux serveurs
- Ajout des plats

## ← Configuration du Wi-Fi et Localisation

Épinglez votre emplacement



### Identifiants Wi-Fi

Nom (SSID)\*

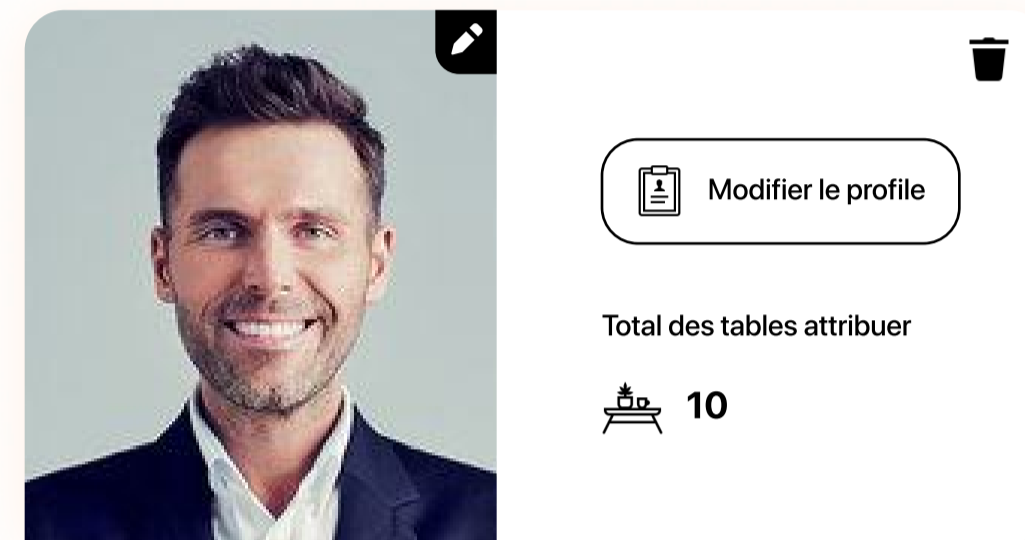
Mot de passe

Suivant

- ✓ Création du compte
- ✓ Vérification de mail
- ✓ Identité de marque
- ✓ Configuration du Wi-Fi et Localisation
- Ajout du personnel
- Création des table
- Affectation des tables aux serveurs
- Ajout des plats

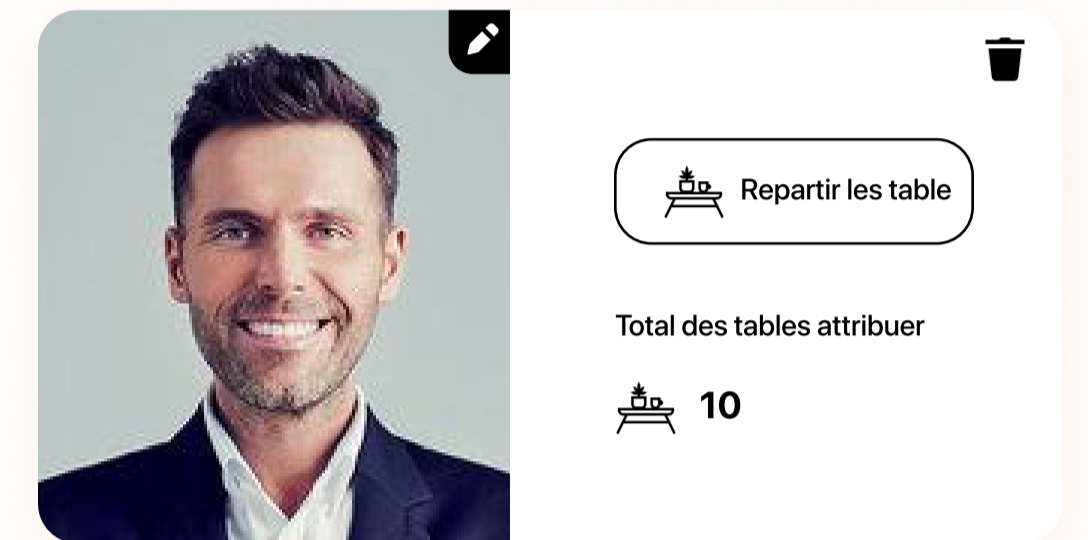
## < Ajouter votre personnel

⊕ Ajouter un collaborateur



Modifier le profil

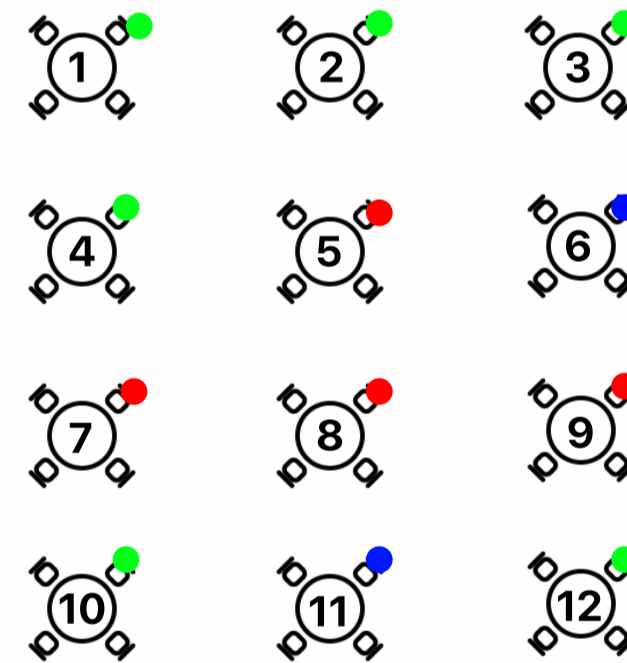
Total des tables attribuer  
10



Repartir les table

Total des tables attribuer  
10

### Répartition des tables



Prénom\*

Nom\*

Plage horaire\*

à

Fonction\*

Administrateur

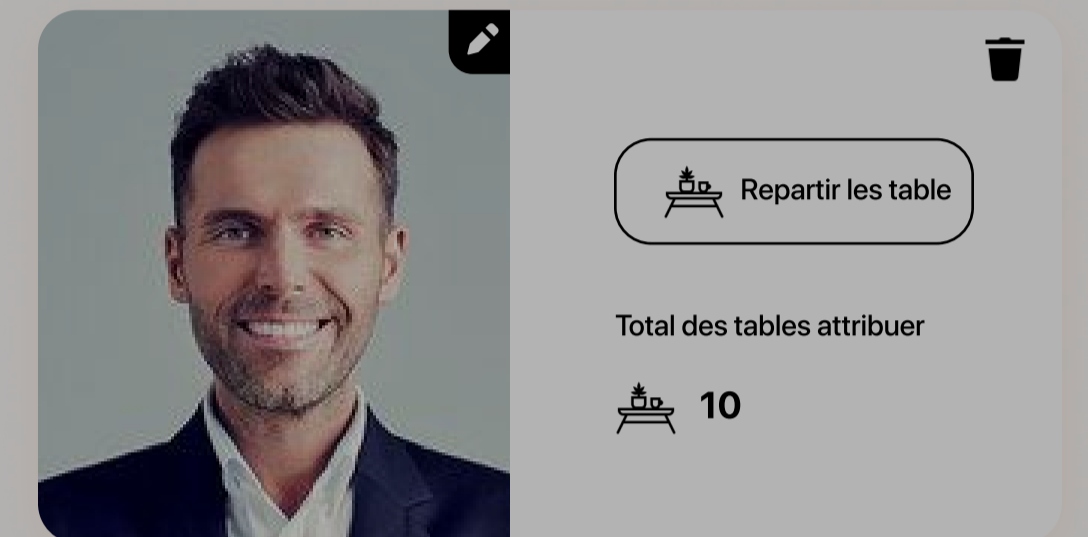
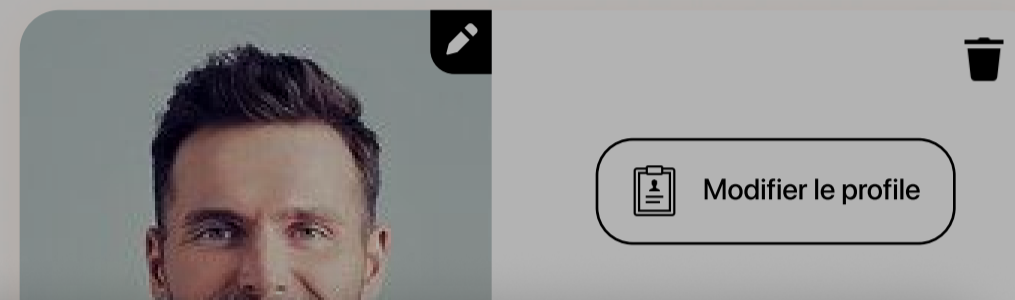
● ● ●

Suivant

- ✓ Création du compte
- ✓ Vérification de mail
- ✓ Identité de marque
- ✓ Configuration du Wi-Fi et Localisation
- Ajout du personnel
- Création des table
- Affectation des tables aux serveurs
- Ajout des plats

## < Ajouter votre personnel

⊕ Ajouter un collaborateur



⚠ La table 10 est déjà affecter a Mohammed Alaoui

10

Remplacer

Prénom\*

Nom\*

Plage horaire\*  à

Fonction\*

Administrateur



Suivant

- ✓ Création du compte
- ✓ Vérification de mail
- ✓ Identité de marque
- ✓ Configuration du Wi-Fi et Localisation
- ✓ Création des table
- ✓ Ajout du personnel et affectation des tables
- Ajout des plats

## < Modifier votre plat

Lamb Shank Osso Buco

Tous les modifications

● Informations générale ----- ○ Photos

Nom du plat\*

Prix\*

Temps de cuisson (minutes)

Catégories\*

Sushi × Poisson × Plats × ▾

Sauvegarder les modification

- ✓ Création du compte
- ✓ Vérification de mail
- ✓ Identité de marque
- ✓ Configuration du Wi-Fi et Localisation
- ✓ Création des table
- ✓ Ajout du personnel et affectation des tables
- Ajout des plats

## < Modifier votre plat

Lamb Shank Osso Buco

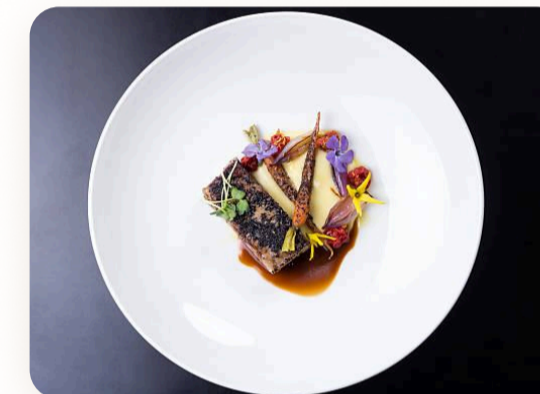
Tous les modifications

Informations générale  Photos

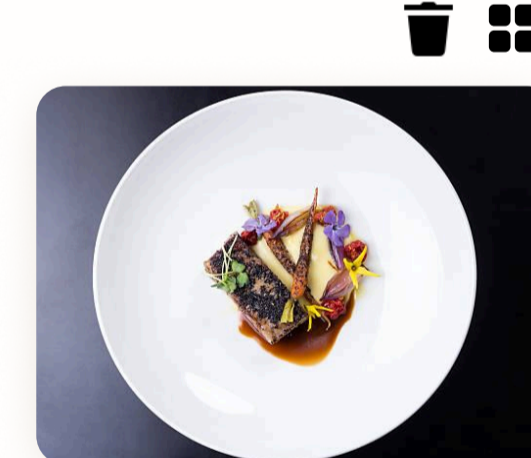
Photo du plat



Photos de couverture



Photos du plats



⊕ Ajouter une photos



Sauvegarder les modification

- ✓ Création du compte
- ✓ Vérification de mail
- ✓ Identité de marque
- ✓ Configuration du Wi-Fi et Localisation
- ✓ Création des table
- ✓ Ajout du personnel et affectation des tables
- Ajout des plats

## < Modifier votre plat

Lamb Shank Osso Buco

Tous les modifications

Informations générale  Photos  Descriptions

Longue description

Petite Description

Utiliser une partie de la longue description

Sauvegarder les modification